

## Ici, la MEL améliore votre cadre de vie

Direction de l'eau et de l'assainissement

### Comines rue de L'Apothicaire Travaux d'Assainissement

Début des travaux : 4 Mai 2026  
Durée prévisionnelle : 3 semaines

---

Madame, Monsieur,

La Métropole Européenne de Lille met tout en œuvre pour améliorer votre quotidien, en étroite collaboration avec votre commune. C'est pourquoi nous allons intervenir sur le réseau d'eau pluviale dans la rue de L'Apothicaire. Notre chantier de sondage aura pour but de préparer la prochaine opération de pose d'un collecteur de tamponnement.

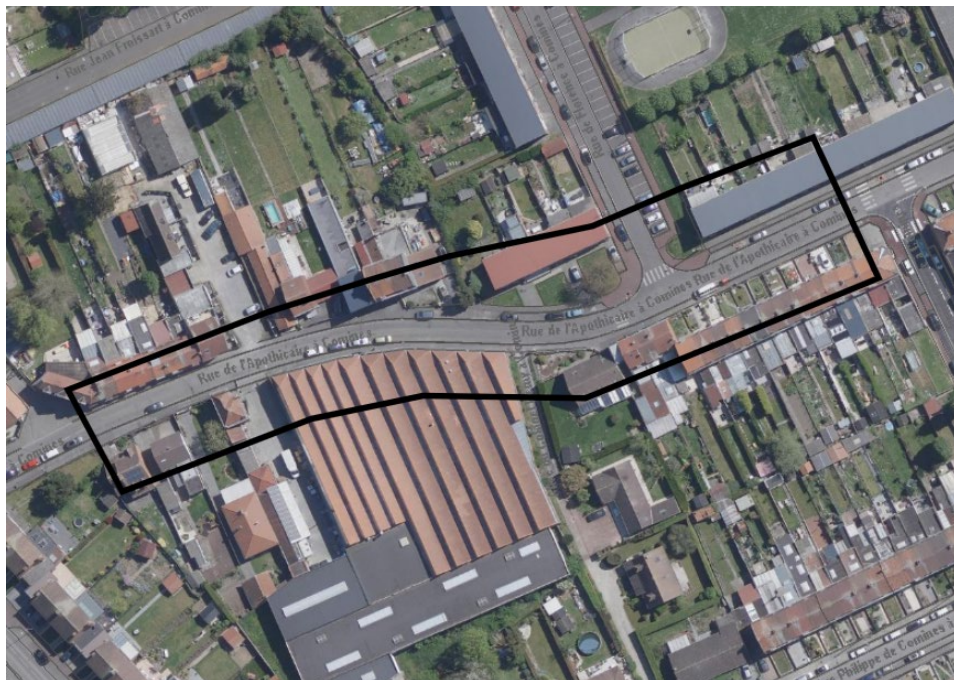
La circulation et les stationnements des véhicules seront interdits dans la rue au droit des travaux.

Le cheminement des piétons et l'accès aux habitations seront maintenus. Les poubelles devront être sorties la veille des jours de collecte à 15h au plus tard, afin de maintenir le ramassage des ordures ménagères.

*Nous nous efforçons de limiter les perturbations occasionnées par les travaux et vous remercions de votre compréhension.*

**Pour tout renseignement lié au chantier :**

Contactez la Métropole Européenne de Lille  
Au 03 20 21 39 24 de 9h à 16h ou le 03 20 21 22 23 les week-ends et jours fériés.



## LUTTE CONTRE LES INONDATIONS ET LA POLLUTION

La Métropole Européenne de Lille lutte contre les inondations grâce notamment à une bonne gestion des eaux pluviales. Des bassins stockent temporairement ces eaux pour éviter les engorgements sur la voie publique. La gestion alternative des eaux pluviales est privilégiée sur les nouveaux aménagements.

L'assainissement joue aussi un rôle important. La mise en place d'un réseau efficace de collecte des eaux usées évite la pollution des sols et des rivières.

## DES COMPÉTENCES À VOTRE SERVICE

Les activités humaines génèrent des eaux usées urbaines devant être traitées. La Métropole Européenne de Lille s'occupe quotidiennement de la collecte, du transport des effluents et de leur traitement en stations d'épuration. Cette démarche vise à protéger les milieux naturels et préserver les ressources en eau potable. L'opération s'effectue grâce au réseau public d'assainissement et une dizaine de stations d'épurations.

## L'ASSAINISSEMENT DE LA MEL EN QUELQUES CHIFFRES

4 700 kms de réseaux d'assainissement

10 grandes stations d'épurations et 1 lagunage

+ de 120 millions de mètres cubes d'eaux usées traitées annuellement

134 bassins de stockage (enterrés ou à ciel ouvert)

700 ouvrages ou équipements (poste de pompage, station d'épuration, bassins de stockage, points de mesure en réseaux, etc..)