

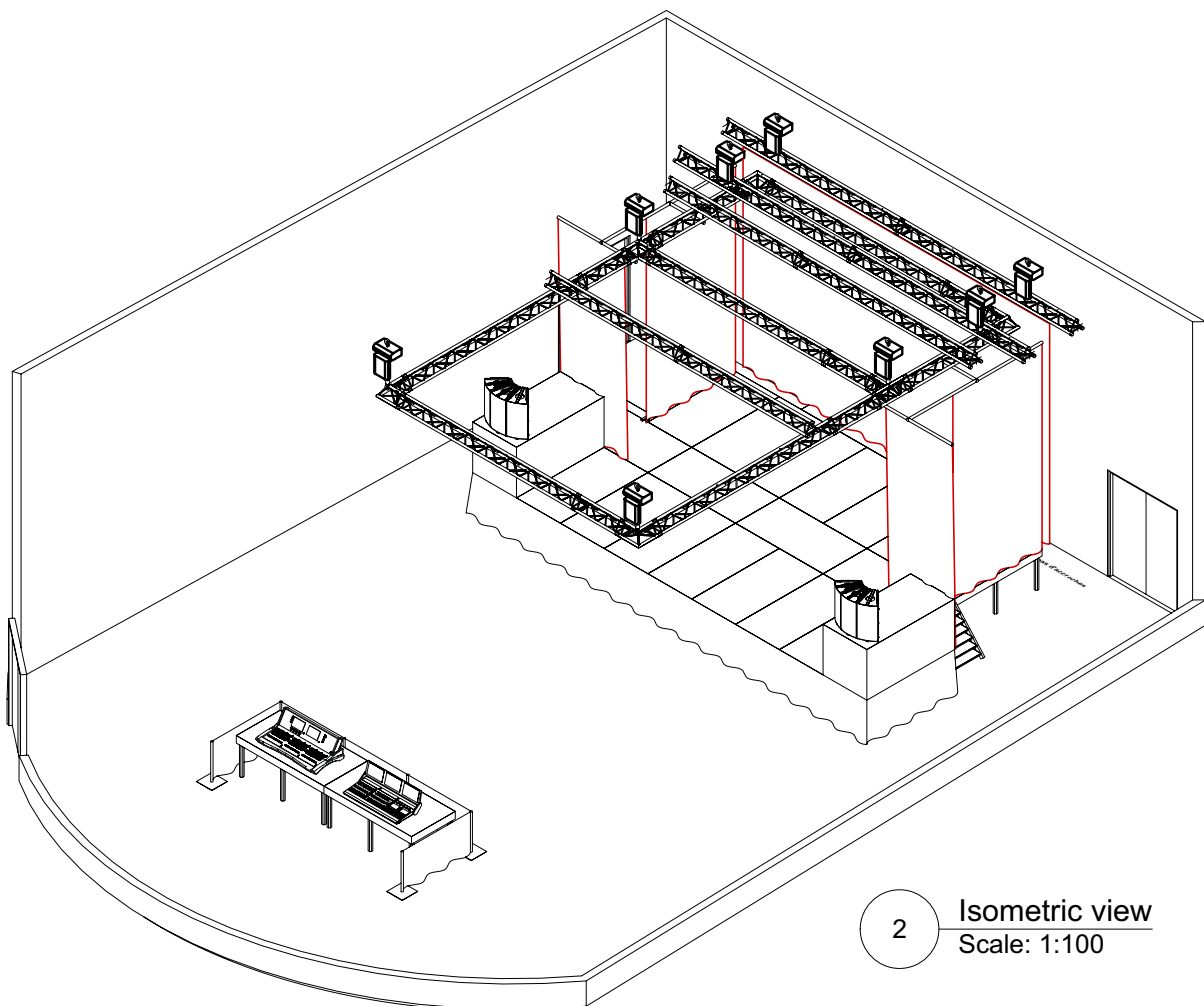
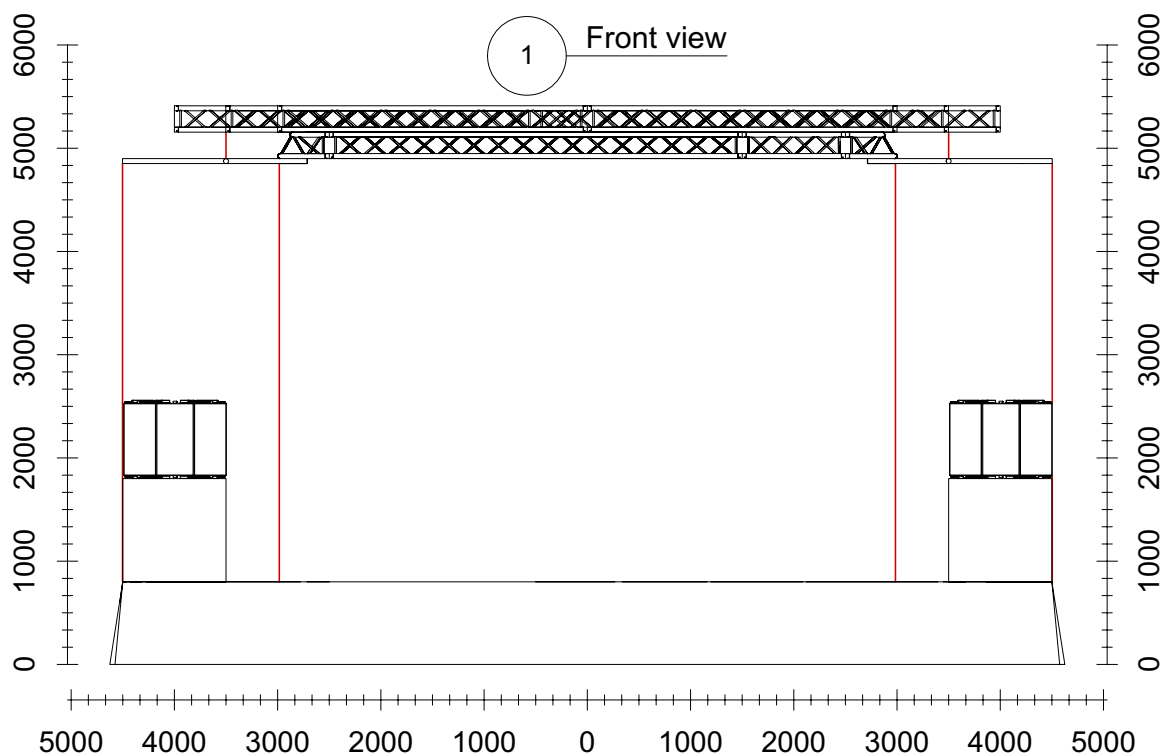
LE NAUTILYS

Rue Kleber Loquet
59560 COMINES
03 20 74 37 40
regie@ville-comines.fr
www.ville-comines.fr

Mise à jour : 03/2023

SALLE LE NAUTILYS

> PLAN DE SALLE



LE NAUTILYS

Rue Kleber Loquet
 59560 COMINES
 03 20 74 37 40
 regie@ville-comines.fr
 www.ville-comines.fr

Mise à jour : 03/2023

> FICHE TECHNIQUE SONORISATION

	MATÉRIEL	MARQUE	MODELE
MIXAGE	1 console numérique	YAMAHA	CL3
RACK D'E/S	1 Rack 32 in / 16 out analogiques / 8 out AES/EBU	YAMAHA	Rio 3224-D
	1 Rack 8 in analogique	YAMAHA	Ri8
FAÇADE	6 enceintes bi-amplifiées	L-ACOUSTICS	ARCS
	2 enceintes sub-graves	L-ACOUSTICS	SB28
	2 amplificateurs processés	L-ACOUSTICS	LA8
	1 ordinateur portable en régie avec commande en réseau des amplificateurs via logiciel	L-ACOUSTICS	LA NETWORK MANAGER
RETOURS	7 enceintes active bi-amplifiées	L-ACOUSTICS	12XT
	3 amplificateurs processés	L-ACOUSTICS	LA4
ENREGISTREMENT/ DIFFUSION	Enregistrement de la sortie console direct sur clé USB		
	1 Ordinateur avec Dante Virtual Soundcard pour Enregistrement multipistes via Nuendo ou Reaper		
MULTIPAIRES/ SOUS-PATCH	2 sous-patch 12 paires XLR Lointain jardin et lointain cour + sous patch 12/8 XLR		
	2 sous-patch 8 paires XLR Face jardin et face cour		
PIEDS DE MICRO	12 petits pieds avec perchette	König & Meyer	ST 259 / 10B
	6 grands pieds avec perchette	König & Meyer	ST 210 / 2B
	3 pieds droits à embase lourde	König & Meyer	ST 260 B

LE NAUTILYS

Rue Kleber Loquet
59560 COMINES
03 20 74 37 40
regie@ville-comines.fr
www.ville-comines.fr

Mise à jour : 03/2023

> FICHE TECHNIQUE MICROPHONES

MARQUE	MODÈLE	QUANTITÉ
SHURE	BETA91	1
SHURE	BETA52	1
AUDIX	D6	1
AKG	D112	1
SENNHEISER	E602	1
AUDIO TECHNICA	AE2500	1
SHURE	SM57	6
SHURE	BETA57	2
SHURE	BETA56	1
SHURE	BETA 98	3
SENNHEISER	E604	4
SENNHEISER	MD421	2
SENNHEISER	E609	1
SENNHEISER	E906	1
AUDIX	i5	1
BEYERDYNAMIC	M88	1
SHURE	SM58	6
SHURE	BETA58	2
SHURE	BETA87 C	1
SHURE	SM7-B	1
NEUMANN	KMS105	1
AKG	CK91 + SE300 B	3
AKG	C535 EB	2
AKG	C414 XLS	2
NEUMANN	KM184	4
ASTON	SPIRIT	1
KLARK TECHNICS	DN100	4
BSS	ARR133	6
EMO SYSTEMS	DI BOX E520	4
SHURE	HF	3

LE NAUTILYS

Rue Kleber Loquet
59560 COMINES
03 20 74 37 40
regie@ville-comines.fr
www.ville-comines.fr

Mise à jour : 03/2023

SALLE LE NAUTILYS

> FICHE TECHNIQUE ÉCLAIRAGE

	MATÉRIEL	MARQUE	MODELE
Jeux d'orgue	1 console	MA LIGHTING	Lightcommander II 24/6
	1 console	CHAMSYS	MQ40
Gradateurs de puissance	3 blocs de puissance 12X3 Kw	CELCO	Fusion 2000 Dimmer
Projecteurs traditionnels	16 PAR 1 kW	THOMAS	PAR 64
	10 PC 1 kW	ADB	C 101
	1 découpe 1 kW	ADB	DW105
	2 découpes 1 kW	ADB	DVW105
	2 découpes 1 kW	ADB	WARP
	6 cycloramas	ADB	ACP 1001
	2 jeux d' ACL 4 prolongateurs P17, 4 bretelles P17 et 4 PAR 110V P17 de mise en charge		
	4 blinders PAR 36 (2X 650W)	THOMAS	36.2
Projecteurs asservis (dmx)	7 rampes à lampes dichroïques	SUNSTRIPS	DMX T10
	10 PAR à LED 74W	BRITEQ	STAGE BEAMER RGB
	8 PAR à LED	OXO	150 BFX
	1 stroboscope	MARTIN	ATOMIC3000
Répartiteur DMX	1 splitter / booster de signal DMX	OXO	BOX6
Effets	1 générateur de brouillard	LOOK	UNIQUE2
Accessoires éclairage	2 pieds acier + coupelles + barres de couple	MANFROTTO	TALL CINE

LE NAUTILYS

Rue Kleber Loquet
59560 COMINES
03 20 74 37 40
regie@ville-comines.fr
www.ville-comines.fr

Mise à jour : 03/2023



SALLE LE NAUTILYS

> FICHE TECHNIQUE SCÈNE

Scène en praticable	Ouverture : 7 mètres Profondeur : 5 mètres Hauteur : 80 cm
2 escaliers	Jardin + cour
5 praticables pour le plateau	
6 moteurs	136 kg
2 moteurs	250 kg

LE NAUTILYS

Rue Kleber Loquet
59560 COMINES
03 20 74 37 40
regie@ville-comines.fr
www.ville-comines.fr

Mise à jour : 03/2023



SALLE LE NAUTILYS

> SALLES ET AUTRES ÉQUIPEMENTS

SALLE DE SPECTACLE	200 m ²	Jauge : 300 personnes debout 100 personnes assises
ESPACE DÉTENTE	80 m ²	Canapé, tables, frigo, micro-ondes, four, cafetière, accès Wifi
LOGE (REZ-DE-CHAUSSÉE)	8 m ²	Miroir, chaises, lavabo, accès Wifi
2 LOGES (ÉTAGE)	14 m ²	Miroir, chaises, sanitaires et douches, accès Wifi
HALL D'ENTRÉE	100 m ²	Sanitaires

LE NAUTILYS

Rue Kleber Loquet
59560 COMINES
03 20 74 37 40
regie@ville-comines.fr
www.ville-comines.fr

Mise à jour : 03/2023